

# 「一年生調査2016年」「上級生調査2016年」基礎集計結果

大学 I R コンソーシアムIRシステム運用部会

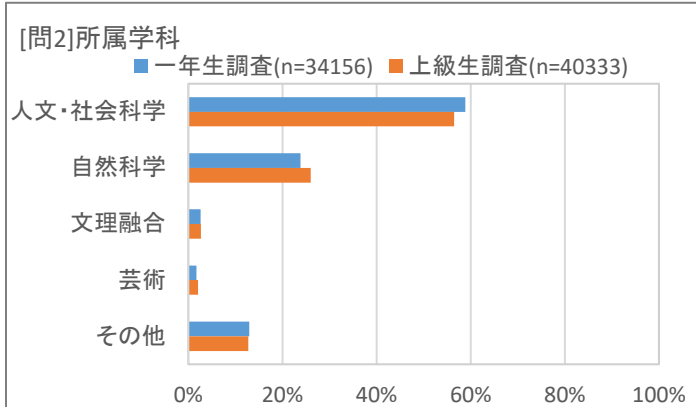
2017年9月25日発行

「一年生調査2016年」「上級生調査2016年」は、大学 I R コンソーシアムが企画し、大学 I R コンソーシアム会員校である各大学が2016年の後期（秋学期）期間中に実施した学生調査です。

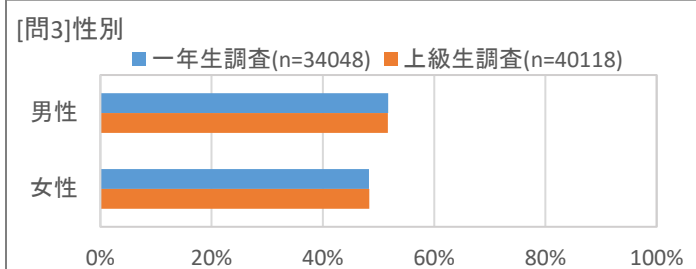
本資料または一部の派生品を無断で作成したり、翻案、掲載、販売することを禁じます。

## 調査概要

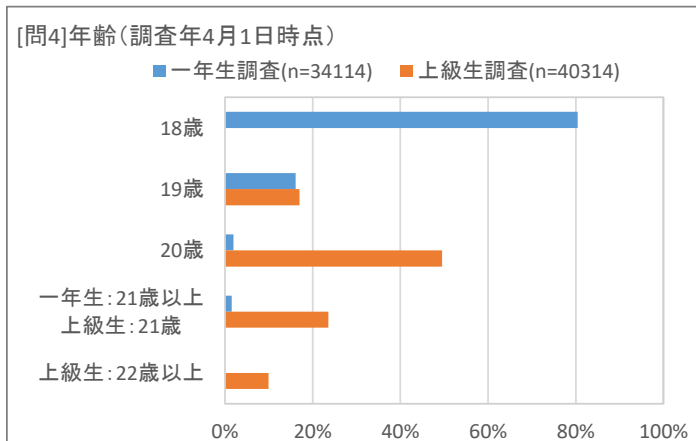
|              | 調査参加<br>会員校数 | 全回答数     | 調査実施期間           |
|--------------|--------------|----------|------------------|
| 「一年生調査2016年」 | 44大学         | 34,260 件 | 2016年度後期(秋学期)期間中 |
| 「上級生調査2016年」 | 43大学         | 40,433 件 | 2016年度後期(秋学期)期間中 |



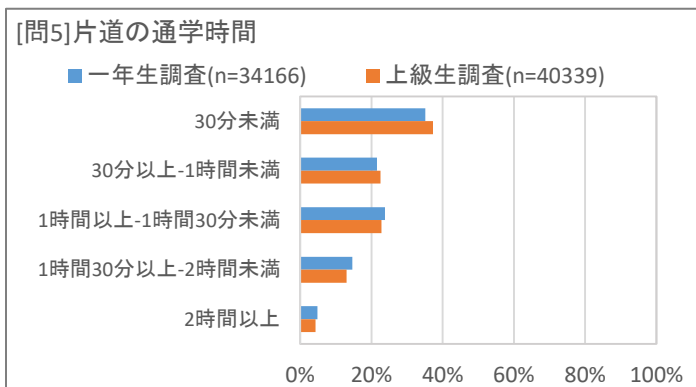
| [問2]所属学科 | 一年生調査(n=34156) | 上級生調査(n=40333) |
|----------|----------------|----------------|
| 人文・社会科学  | 58.9%          | 56.5%          |
| 自然科学     | 23.8%          | 26.0%          |
| 文理融合     | 2.6%           | 2.7%           |
| 芸術       | 1.7%           | 2.1%           |
| その他      | 13.0%          | 12.8%          |



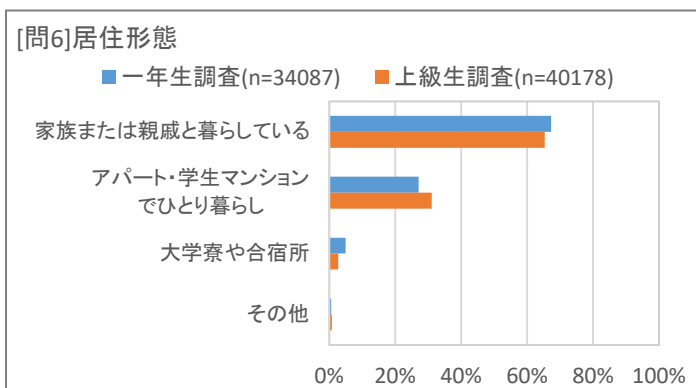
| [問3]性別 | 一年生調査(n=34048) | 上級生調査(n=40118) |
|--------|----------------|----------------|
| 男性     | 51.7%          | 51.7%          |
| 女性     | 48.3%          | 48.3%          |



| [問4]年齢(調査年4月1日時点) | 一年生調査(n=34114) | 上級生調査(n=40314) |
|-------------------|----------------|----------------|
| 18歳               | 80.4%          | -              |
| 19歳               | 16.1%          | 17.0%          |
| 20歳               | 1.9%           | 49.5%          |
| 一年生:21歳以上         | 1.6%           | 23.5%          |
| 上級生:21歳           | 0.0%           | 10.0%          |
| 上級生:22歳以上         | 0.0%           | 0.0%           |



| [問5]片道の通学時間    | 一年生調査(n=34166) | 上級生調査(n=40339) |
|----------------|----------------|----------------|
| 30分未満          | 35.2%          | 37.3%          |
| 30分以上-1時間未満    | 21.5%          | 22.5%          |
| 1時間以上-1時間30分未満 | 23.8%          | 22.8%          |
| 1時間30分以上-2時間未満 | 14.7%          | 13.0%          |
| 2時間以上          | 4.9%           | 4.3%           |

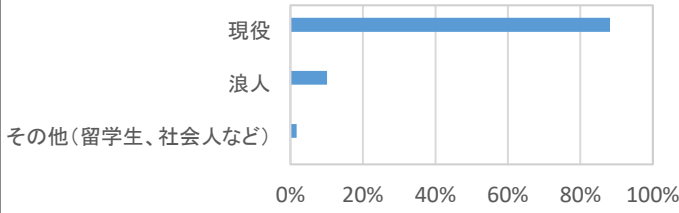


| [問6]居住形態            | 一年生調査(n=34087) | 上級生調査(n=40178) |
|---------------------|----------------|----------------|
| 家族または親戚と暮らしている      | 67.3%          | 65.4%          |
| アパート・学生マンションでひとり暮らし | 27.1%          | 31.1%          |
| 大学寮や合宿所             | 5.0%           | 2.7%           |
| その他                 | 0.6%           | 0.8%           |

[問20]浪人の有無

※この設問は、一年生調査にだけ含まれています。

■ 一年生調査(n=33189) ■ 上級生調査(n=0)

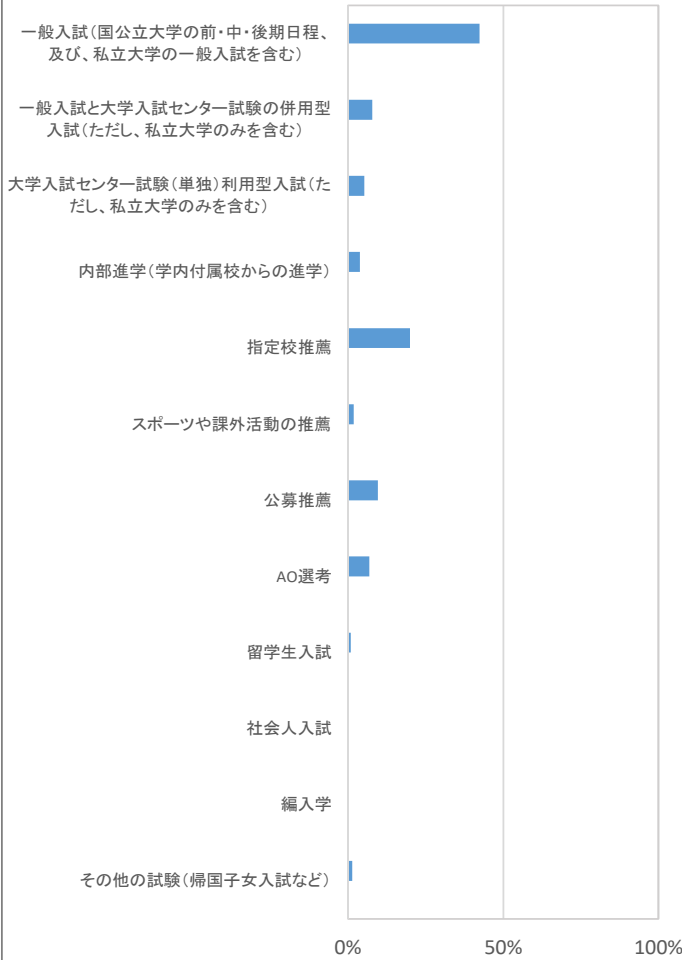


| [問20]浪人の有無     | 一年生調査(n=33189) | 上級生調査(n=0) |
|----------------|----------------|------------|
| 現役             | 88.1%          |            |
| 浪人             | 10.1%          |            |
| その他(留学生、社会人など) | 1.7%           |            |

[問21]入試形態

※この設問は、一年生調査にだけ含まれています。

■ 一年生調査(n=33460) ■ 上級生調査(n=0)

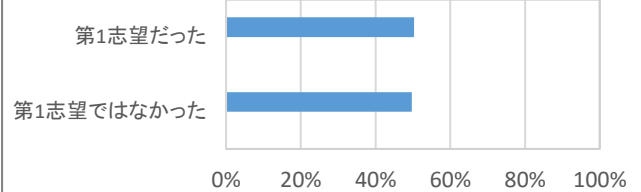


| [問21]入試形態                            | 一年生調査(n=33460) |
|--------------------------------------|----------------|
| 一般入試(国公立大学の前・中・後期日程、及び、私立大学の一般入試を含む) | 42.4%          |
| 一般入試と大学入試センター試験の併用型入試(ただし、私立大学のみを含む) | 7.9%           |
| 大学入試センター試験(単独)利用型入試(ただし、私立大学のみを含む)   | 5.2%           |
| 内部進学(学内付属校からの進学)                     | 3.9%           |
| 指定校推薦                                | 20.0%          |
| スポーツや課外活動の推薦                         | 1.8%           |
| 公募推薦                                 | 9.6%           |
| AO選考                                 | 6.8%           |
| 留学生入試                                | 0.9%           |
| 社会人入試                                | 0.1%           |
| 編入学                                  | 0.0%           |
| その他の試験(帰国子女入試など)                     | 1.4%           |

[問22]第1志望への進学か

※この設問は、一年生調査にだけ含まれています。

■ 一年生調査(n=33254) ■ 上級生調査(n=0)

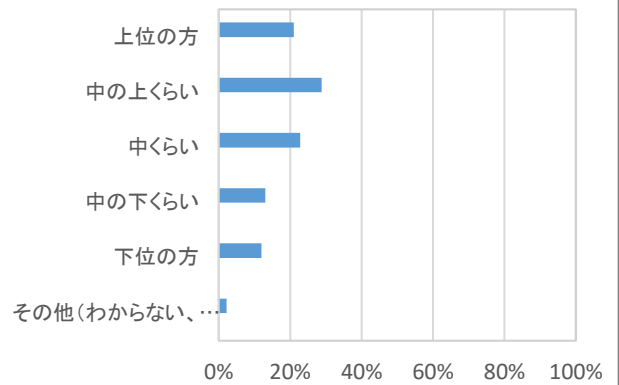


| [問22]第1志望への進学か | 一年生調査(n=33254) | 上級生調査(n=0) |
|----------------|----------------|------------|
| 第1志望だった        | 50.3%          |            |
| 第1志望ではなかった     | 49.7%          |            |

[問23]高校での成績

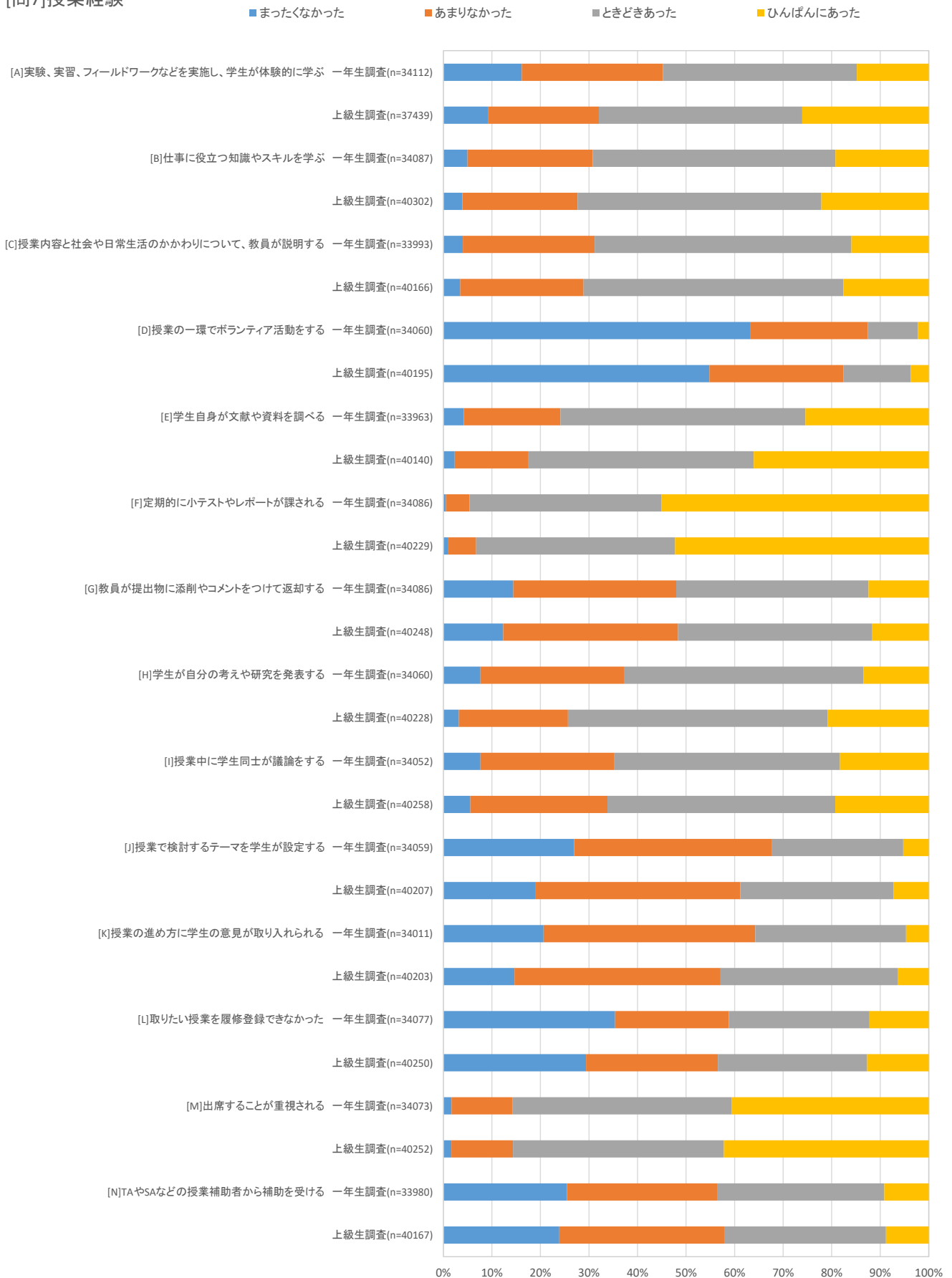
※この設問は、一年生調査にだけ含まれています。

■ 一年生調査(n=33318) ■ 上級生調査(n=0)



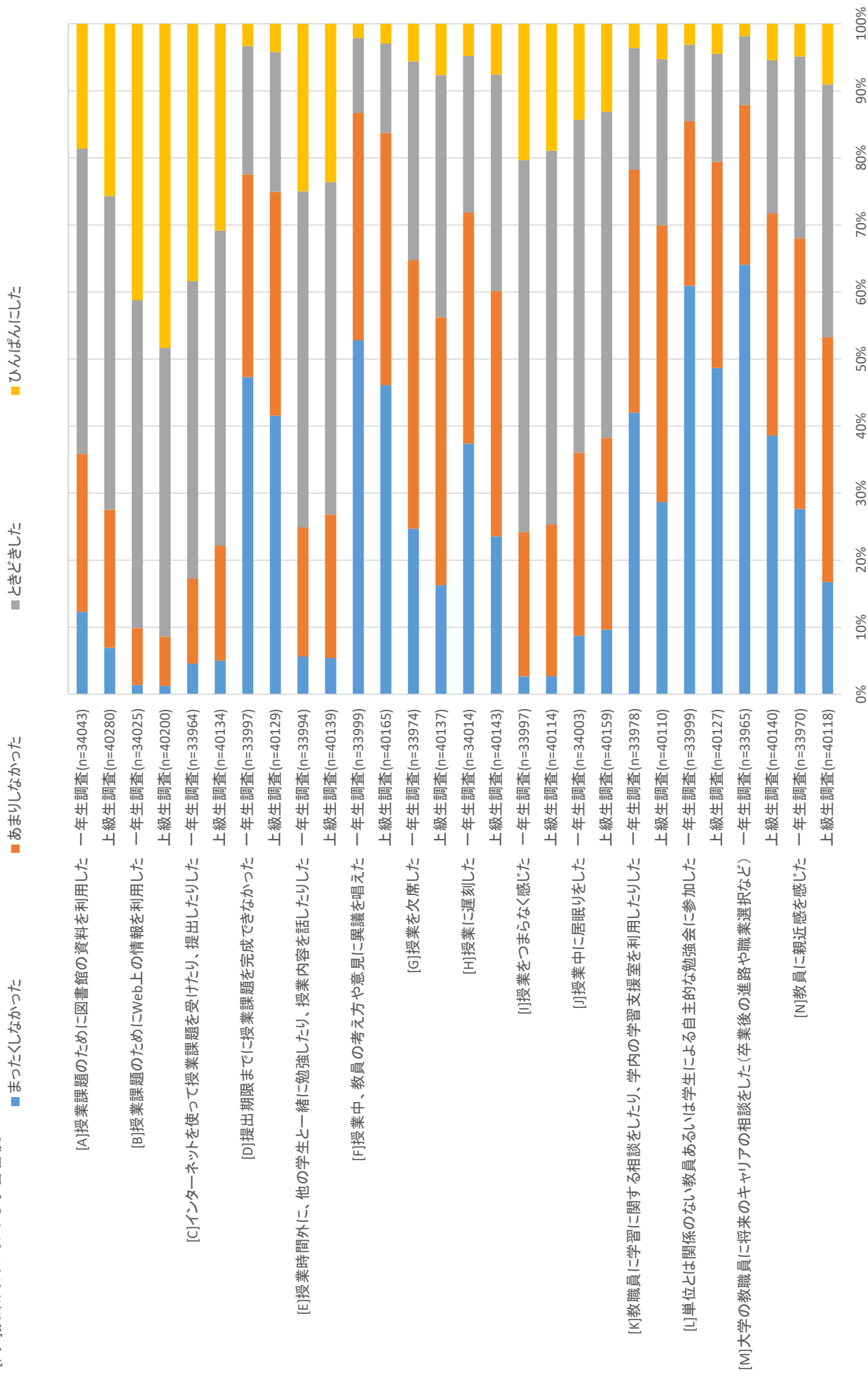
| [問23]高校での成績          | 一年生調査(n=33318) | 上級生調査(n=0) |
|----------------------|----------------|------------|
| 上位の方                 | 21.1%          |            |
| 中の上くらい               | 28.8%          |            |
| 中くらい                 | 22.8%          |            |
| 中の下くらい               | 13.1%          |            |
| 下位の方                 | 11.9%          |            |
| その他(わからない、覚えていない、など) | 2.2%           |            |

## [問7]授業経験



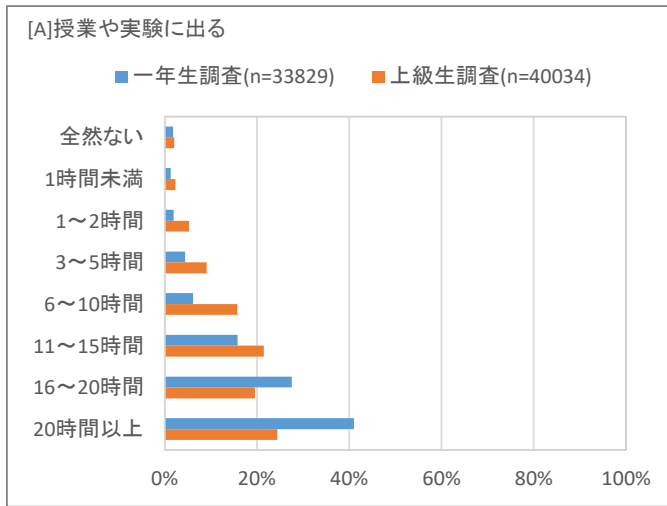
| [問7]授業経験                               |                | まったくなかった | あまりなかった | ときどきあった | ひんばんにあった |
|--|----------------|----------|---------|---------|----------|
| [A] 実験、実習、フィールドワークなどを実施し、<br>学生が体験的に学ぶ | 一年生調査(n=34112) | 16.1%    | 29.1%   | 39.9%   | 14.8%    |
|  | 上級生調査(n=37439) | 9.3%     | 22.7%   | 41.9%   | 26.1%    |
| [B] 仕事に役立つ知識やスキルを学ぶ                    | 一年生調査(n=34087) | 5.0%     | 25.8%   | 50.0%   | 19.2%    |
|  | 上級生調査(n=40302) | 3.9%     | 23.8%   | 50.2%   | 22.1%    |
| [C] 授業内容と社会や日常生活のかかわりについて、<br>教員が説明する  | 一年生調査(n=33993) | 4.0%     | 27.1%   | 52.9%   | 15.9%    |
|  | 上級生調査(n=40166) | 3.5%     | 25.4%   | 53.5%   | 17.6%    |
| [D] 授業の一環でボランティア活動をする                  | 一年生調査(n=34060) | 63.3%    | 24.1%   | 10.3%   | 2.2%     |
|  | 上級生調査(n=40195) | 54.8%    | 27.6%   | 13.9%   | 3.7%     |
| [E] 学生自身が文献や資料を調べる                     | 一年生調査(n=33963) | 4.2%     | 19.9%   | 50.5%   | 25.4%    |
|  | 上級生調査(n=40140) | 2.3%     | 15.1%   | 46.6%   | 36.0%    |
| [F] 定期的の小テストやレポートが課される                 | 一年生調査(n=34086) | 0.5%     | 4.9%    | 39.5%   | 55.1%    |
|  | 上級生調査(n=40229) | 0.9%     | 5.9%    | 41.0%   | 52.3%    |
| [G] 教員が提出物に添削やコメントをつけて返却する             | 一年生調査(n=34086) | 14.4%    | 33.6%   | 39.6%   | 12.4%    |
|  | 上級生調査(n=40248) | 12.3%    | 36.0%   | 39.9%   | 11.7%    |
| [H] 学生が自分の考えや研究を発表する                   | 一年生調査(n=34060) | 7.6%     | 29.5%   | 49.3%   | 13.5%    |
|  | 上級生調査(n=40228) | 3.2%     | 22.5%   | 53.5%   | 20.8%    |
| [I] 授業中に学生同士が議論をする                     | 一年生調査(n=34052) | 7.7%     | 27.5%   | 46.6%   | 18.3%    |
|  | 上級生調査(n=40258) | 5.6%     | 28.2%   | 47.0%   | 19.2%    |
| [J] 授業で検討するテーマを学生が設定する                 | 一年生調査(n=34059) | 26.9%    | 40.7%   | 27.1%   | 5.3%     |
|  | 上級生調査(n=40207) | 19.0%    | 42.2%   | 31.5%   | 7.3%     |
| [K] 授業の進め方に学生の意見が取り入れられる               | 一年生調査(n=34011) | 20.7%    | 43.6%   | 31.1%   | 4.7%     |
|  | 上級生調査(n=40203) | 14.7%    | 42.5%   | 36.4%   | 6.4%     |
| [L] 取りたい授業を履修登録できなかった                  | 一年生調査(n=34077) | 35.4%    | 23.4%   | 29.0%   | 12.2%    |
|  | 上級生調査(n=40250) | 29.4%    | 27.2%   | 30.8%   | 12.7%    |
| [M] 出席することが重視される                       | 一年生調査(n=34073) | 1.7%     | 12.6%   | 45.2%   | 40.6%    |
|  | 上級生調査(n=40252) | 1.7%     | 12.7%   | 43.5%   | 42.2%    |
| [N] TAやSAなどの授業補助者から補助を受ける              | 一年生調査(n=33980) | 25.5%    | 30.9%   | 34.4%   | 9.2%     |
|  | 上級生調査(n=40167) | 23.9%    | 34.0%   | 33.3%   | 8.8%     |

[問8]授業内外における学習習慣

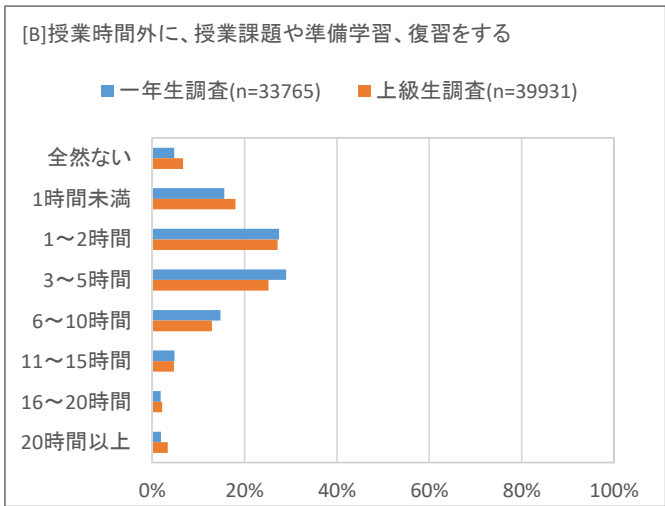


| [問8]授業内外における学習習慣                        |                | まったくしなかった | あまりしなかった | ときどきした | ひんばんにした |
|---|----------------|-----------|----------|--------|---------|
| [A] 授業課題のために図書館の資料を利用した                 | 一年生調査(n=34043) | 12.3%     | 23.5%    | 45.5%  | 18.6%   |
|   | 上級生調査(n=40280) | 6.9%      | 20.6%    | 46.8%  | 25.7%   |
| [B] 授業課題のためにWeb上の情報を利用した                | 一年生調査(n=34025) | 1.4%      | 8.5%     | 48.9%  | 41.2%   |
|   | 上級生調査(n=40200) | 1.3%      | 7.4%     | 43.0%  | 48.4%   |
| [C] インターネットを使って授業課題を受けたり、提出したりした        | 一年生調査(n=33964) | 4.6%      | 12.6%    | 44.4%  | 38.4%   |
|   | 上級生調査(n=40134) | 5.1%      | 17.1%    | 47.0%  | 30.8%   |
| [D] 提出期限までに授業課題を完成できなかった                | 一年生調査(n=33997) | 47.3%     | 30.2%    | 19.1%  | 3.3%    |
|   | 上級生調査(n=40129) | 41.6%     | 33.3%    | 20.9%  | 4.2%    |
| [E] 授業時間外に、他の学生と一緒に勉強したり、授業内容を話したりした    | 一年生調査(n=33994) | 5.6%      | 19.2%    | 50.2%  | 24.9%   |
|   | 上級生調査(n=40139) | 5.4%      | 21.4%    | 49.6%  | 23.6%   |
| [F] 授業中、教員の考え方や意見に異議を唱えた                | 一年生調査(n=33999) | 52.8%     | 33.9%    | 11.2%  | 2.1%    |
|   | 上級生調査(n=40165) | 46.1%     | 37.6%    | 13.3%  | 2.9%    |
| [G] 授業を欠席した                             | 一年生調査(n=33974) | 24.7%     | 40.0%    | 29.6%  | 5.6%    |
|   | 上級生調査(n=40137) | 16.3%     | 39.9%    | 36.1%  | 7.7%    |
| [H] 授業に遅刻した                             | 一年生調査(n=34014) | 37.4%     | 34.4%    | 23.3%  | 4.8%    |
|   | 上級生調査(n=40143) | 23.6%     | 36.6%    | 32.3%  | 7.6%    |
| [I] 授業をつまらなく感じた                         | 一年生調査(n=33997) | 2.7%      | 21.5%    | 55.5%  | 20.3%   |
|   | 上級生調査(n=40114) | 2.7%      | 22.6%    | 55.8%  | 18.9%   |
| [J] 授業中に居眠りをした                          | 一年生調査(n=34003) | 8.8%      | 27.3%    | 49.7%  | 14.3%   |
|   | 上級生調査(n=40159) | 9.6%      | 28.6%    | 48.7%  | 13.1%   |
| [K] 教職員に学習に関する相談をしたり、学内の学習支援室を利用したりした   | 一年生調査(n=33978) | 42.0%     | 36.2%    | 18.1%  | 3.6%    |
|   | 上級生調査(n=40110) | 28.7%     | 41.3%    | 24.8%  | 5.3%    |
| [L] 単位とは関係のない教員あるいは学生による自主的な勉強会に参加した    | 一年生調査(n=33999) | 60.9%     | 24.5%    | 11.4%  | 3.1%    |
|   | 上級生調査(n=40127) | 48.7%     | 30.8%    | 16.1%  | 4.5%    |
| [M] 大学の教職員に将来のキャリアの相談をした(卒業後の進路や職業選択など) | 一年生調査(n=33965) | 64.1%     | 23.8%    | 10.3%  | 1.8%    |
|   | 上級生調査(n=40140) | 38.6%     | 33.1%    | 22.8%  | 5.4%    |
| [N] 教員に親近感を感じた                          | 一年生調査(n=33970) | 27.6%     | 40.3%    | 27.1%  | 4.9%    |
|   | 上級生調査(n=40118) | 16.7%     | 36.5%    | 37.7%  | 9.0%    |

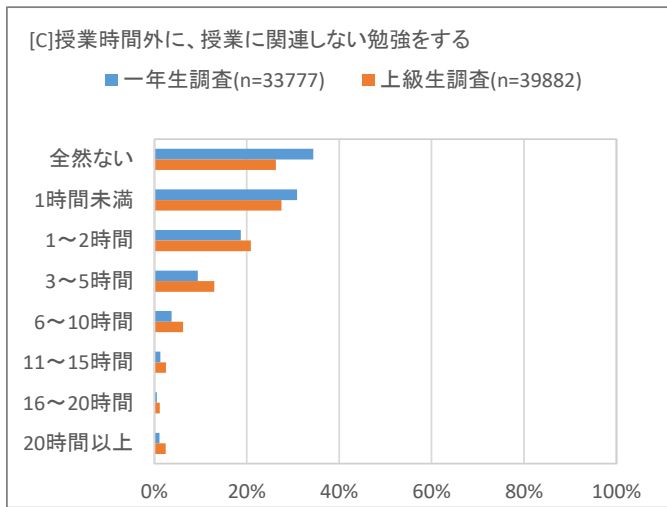
[問9]週あたりの正課内外の活動時間



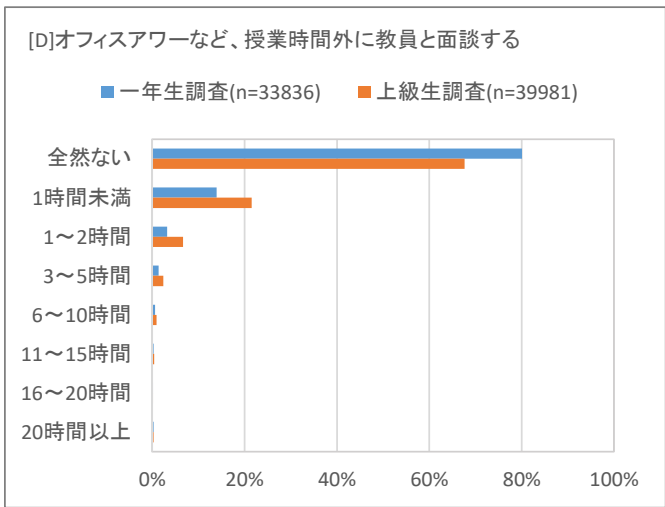
| [A]授業や実験に出る | 一年生調査<br>(n=33829) | 上級生調査<br>(n=40034) |
|-------------|--------------------|--------------------|
| 全然的ない       | 1.8%               | 2.1%               |
| 1時間未満       | 1.3%               | 2.3%               |
| 1～2時間       | 2.0%               | 5.2%               |
| 3～5時間       | 4.4%               | 9.1%               |
| 6～10時間      | 6.1%               | 15.8%              |
| 11～15時間     | 15.8%              | 21.5%              |
| 16～20時間     | 27.5%              | 19.6%              |
| 20時間以上      | 41.0%              | 24.4%              |



| [B]授業時間外に、授業課題や準備学習、復習をする | 一年生調査<br>(n=33765) | 上級生調査<br>(n=39931) |
|---------------------------|--------------------|--------------------|
| 全然的ない                     | 4.7%               | 6.6%               |
| 1時間未満                     | 15.6%              | 18.0%              |
| 1～2時間                     | 27.5%              | 27.1%              |
| 3～5時間                     | 29.0%              | 25.1%              |
| 6～10時間                    | 14.8%              | 12.9%              |
| 11～15時間                   | 4.8%               | 4.7%               |
| 16～20時間                   | 1.8%               | 2.1%               |
| 20時間以上                    | 1.9%               | 3.4%               |

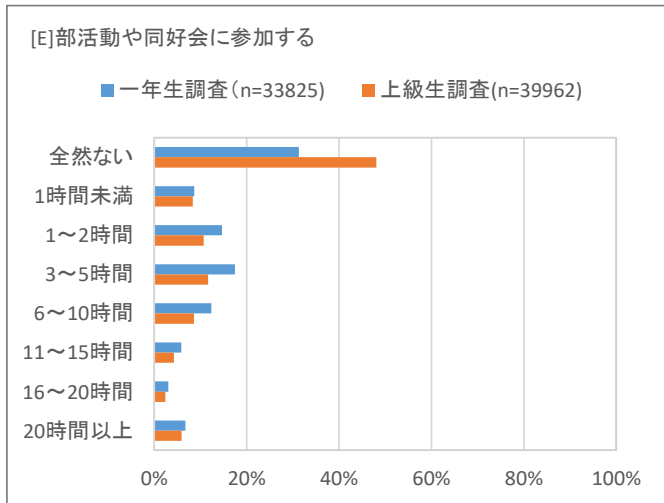


| [C]授業時間外に、授業に関連しない勉強をする | 一年生調査<br>(n=33777) | 上級生調査<br>(n=39882) |
|-------------------------|--------------------|--------------------|
| 全然的ない                   | 34.4%              | 26.3%              |
| 1時間未満                   | 30.9%              | 27.5%              |
| 1～2時間                   | 18.7%              | 20.9%              |
| 3～5時間                   | 9.4%               | 12.9%              |
| 6～10時間                  | 3.7%               | 6.2%               |
| 11～15時間                 | 1.3%               | 2.5%               |
| 16～20時間                 | 0.5%               | 1.2%               |
| 20時間以上                  | 1.1%               | 2.4%               |

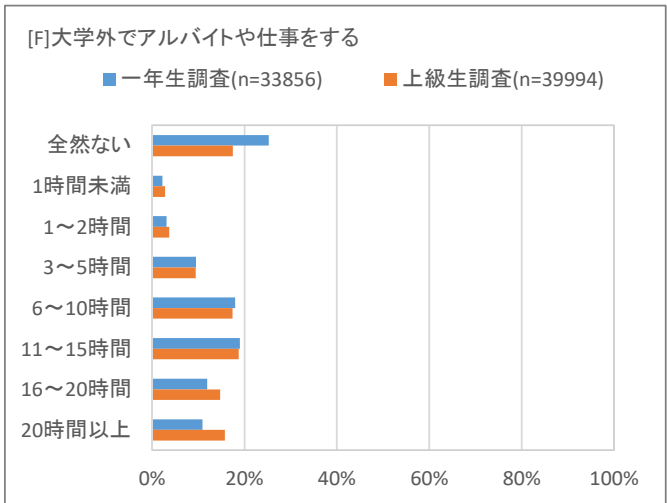


| [D]オフィスアワーなど、授業時間外に教員と面談する | 一年生調査<br>(n=33836) | 上級生調査<br>(n=39981) |
|----------------------------|--------------------|--------------------|
| 全然的ない                      | 80.1%              | 67.6%              |
| 1時間未満                      | 13.9%              | 21.5%              |
| 1～2時間                      | 3.2%               | 6.7%               |
| 3～5時間                      | 1.4%               | 2.4%               |
| 6～10時間                     | 0.6%               | 0.9%               |
| 11～15時間                    | 0.3%               | 0.4%               |
| 16～20時間                    | 0.2%               | 0.2%               |
| 20時間以上                     | 0.3%               | 0.3%               |

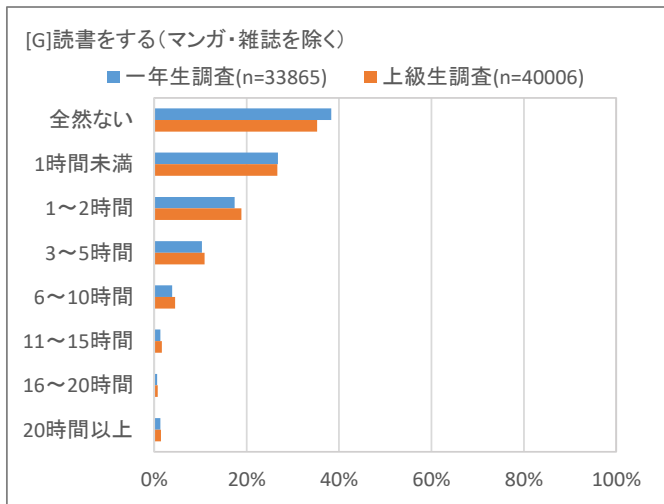




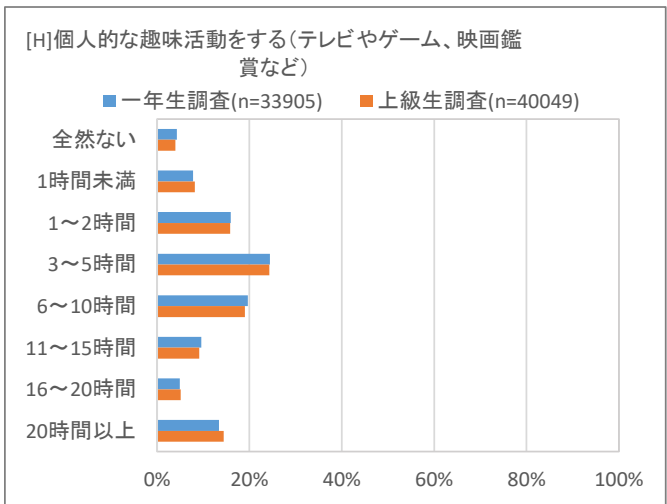
| [E]部活動や同好会に参加する | 一年生調査 (n=33825) | 上級生調査 (n=39962) |
|-----------------|-----------------|-----------------|
| 全然ない            | 31.3%           | 48.1%           |
| 1時間未満           | 8.6%            | 8.3%            |
| 1～2時間           | 14.6%           | 10.7%           |
| 3～5時間           | 17.5%           | 11.7%           |
| 6～10時間          | 12.3%           | 8.6%            |
| 11～15時間         | 5.8%            | 4.3%            |
| 16～20時間         | 3.0%            | 2.4%            |
| 20時間以上          | 6.8%            | 5.9%            |



| [F]大学外でアルバイトや仕事をする | 一年生調査 (n=33856) | 上級生調査 (n=39994) |
|--------------------|-----------------|-----------------|
| 全然ない               | 25.2%           | 17.5%           |
| 1時間未満              | 2.2%            | 2.8%            |
| 1～2時間              | 3.1%            | 3.7%            |
| 3～5時間              | 9.5%            | 9.4%            |
| 6～10時間             | 18.0%           | 17.4%           |
| 11～15時間            | 19.0%           | 18.7%           |
| 16～20時間            | 11.9%           | 14.7%           |
| 20時間以上             | 10.9%           | 15.7%           |



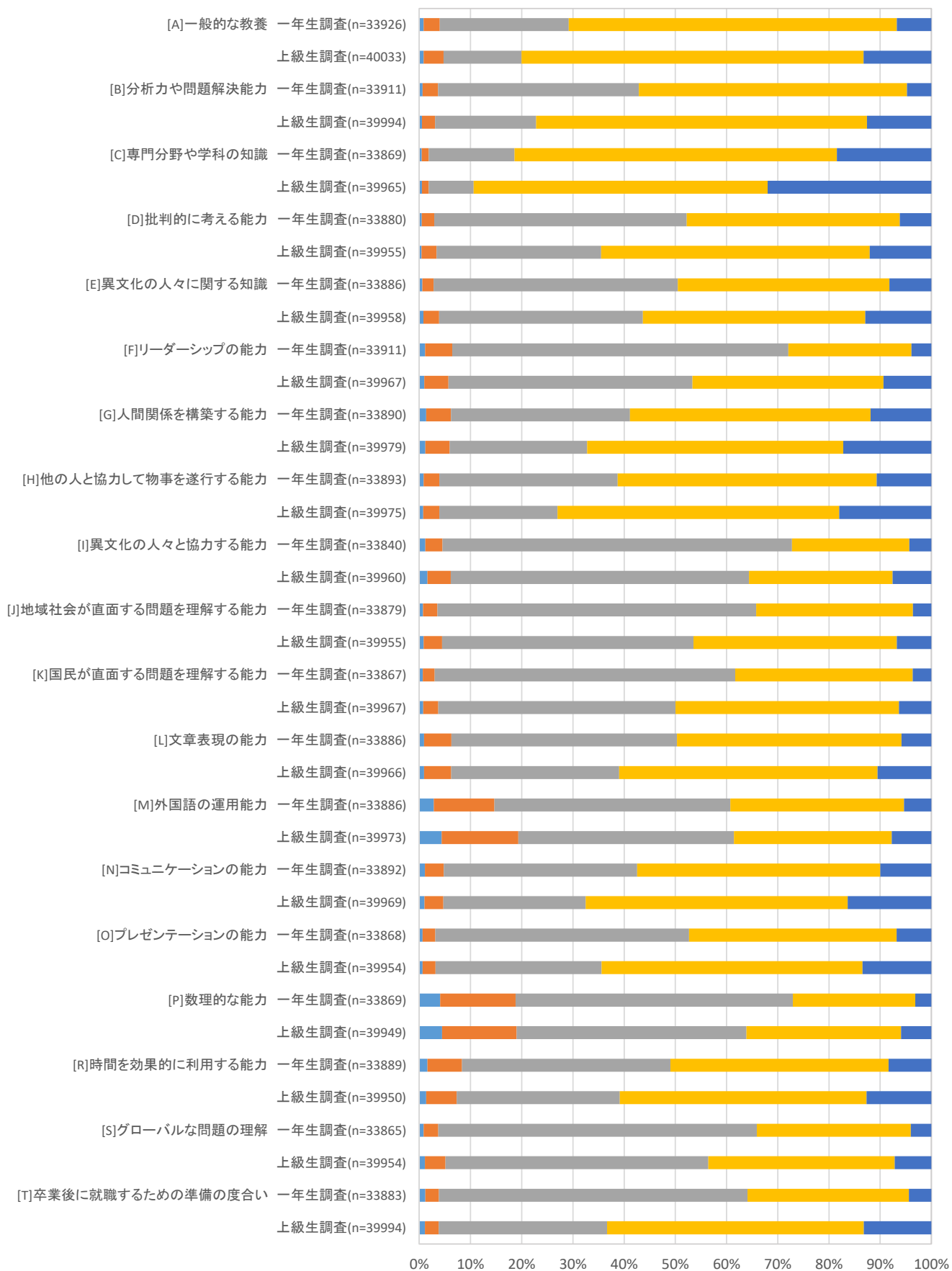
| [G]読書をする (マンガ・雑誌を除く) | 一年生調査 (n=33865) | 上級生調査 (n=40006) |
|----------------------|-----------------|-----------------|
| 全然ない                 | 38.3%           | 35.2%           |
| 1時間未満                | 26.8%           | 26.6%           |
| 1～2時間                | 17.4%           | 18.8%           |
| 3～5時間                | 10.3%           | 10.9%           |
| 6～10時間               | 3.9%            | 4.5%            |
| 11～15時間              | 1.3%            | 1.7%            |
| 16～20時間              | 0.6%            | 0.8%            |
| 20時間以上               | 1.3%            | 1.5%            |



| [H]個人的な趣味活動をする (テレビやゲーム、映画鑑賞など) | 一年生調査 (n=33905) | 上級生調査 (n=40049) |
|---------------------------------|-----------------|-----------------|
| 全然ない                            | 4.3%            | 4.0%            |
| 1時間未満                           | 7.8%            | 8.2%            |
| 1～2時間                           | 16.0%           | 15.8%           |
| 3～5時間                           | 24.5%           | 24.3%           |
| 6～10時間                          | 19.7%           | 19.0%           |
| 11～15時間                         | 9.6%            | 9.2%            |
| 16～20時間                         | 4.9%            | 5.1%            |
| 20時間以上                          | 13.4%           | 14.4%           |

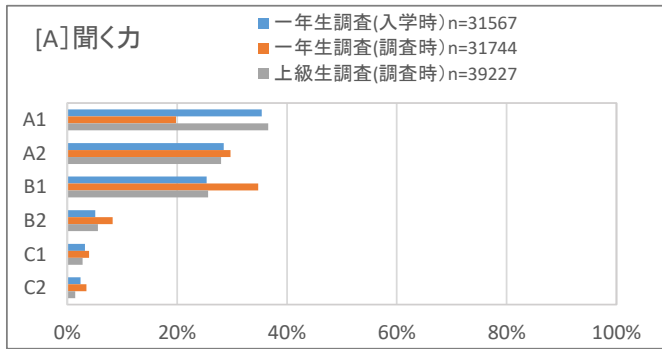
[問10]入学後の能力変化・スキルの獲得状況

■大きく減った ■減った ■変化なし ■増えた ■大きく増えた

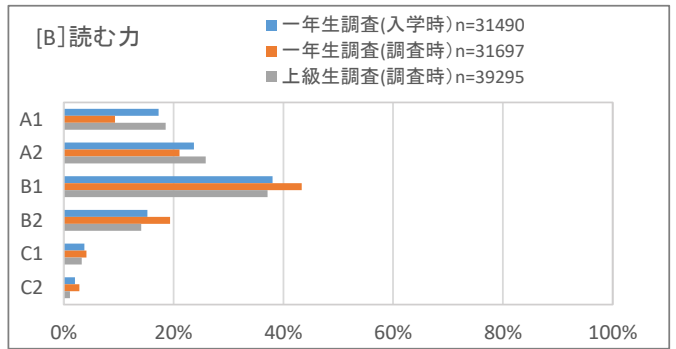


| [問10]入学後の能力変化・スキルの獲得状況 |                | 大きく減った | 減った   | 変化なし  | 増えた   | 大きく増えた |
|------------------------|----------------|--------|-------|-------|-------|--------|
| [A] 一般的な教養             | 一年生調査(n=33926) | 0.8%   | 3.2%  | 25.2% | 64.0% | 6.8%   |
|                        | 上級生調査(n=40033) | 0.9%   | 3.9%  | 15.2% | 66.8% | 13.2%  |
| [B] 分析力や問題解決能力         | 一年生調査(n=33911) | 0.6%   | 3.0%  | 39.2% | 52.3% | 4.8%   |
|                        | 上級生調査(n=39994) | 0.5%   | 2.6%  | 19.7% | 64.6% | 12.6%  |
| [C] 専門分野や学科の知識         | 一年生調査(n=33869) | 0.5%   | 1.4%  | 16.8% | 62.9% | 18.5%  |
|                        | 上級生調査(n=39965) | 0.5%   | 1.3%  | 8.8%  | 57.4% | 32.0%  |
| [D] 批判的に考える能力          | 一年生調査(n=33880) | 0.5%   | 2.4%  | 49.3% | 41.6% | 6.2%   |
|                        | 上級生調査(n=39955) | 0.5%   | 2.9%  | 32.2% | 52.4% | 12.1%  |
| [E] 異文化の人々に関する知識       | 一年生調査(n=33886) | 0.6%   | 2.2%  | 47.7% | 41.3% | 8.2%   |
|                        | 上級生調査(n=39958) | 0.8%   | 3.1%  | 39.8% | 43.4% | 12.9%  |
| [F] リーダーシップの能力         | 一年生調査(n=33911) | 1.1%   | 5.3%  | 65.7% | 24.0% | 3.9%   |
|                        | 上級生調査(n=39967) | 1.0%   | 4.7%  | 47.7% | 37.3% | 9.4%   |
| [G] 人間関係を構築する能力        | 一年生調査(n=33890) | 1.3%   | 4.9%  | 34.9% | 47.0% | 11.9%  |
|                        | 上級生調査(n=39979) | 1.2%   | 4.8%  | 26.9% | 50.0% | 17.2%  |
| [H] 他の人と協力して物事を遂行する能力  | 一年生調査(n=33893) | 0.8%   | 3.1%  | 34.8% | 50.6% | 10.7%  |
|                        | 上級生調査(n=39975) | 0.8%   | 3.1%  | 23.1% | 55.0% | 18.0%  |
| [I] 異文化の人々と協力する能力      | 一年生調査(n=33840) | 1.2%   | 3.3%  | 68.2% | 22.9% | 4.3%   |
|                        | 上級生調査(n=39960) | 1.6%   | 4.6%  | 58.2% | 28.0% | 7.6%   |
| [J] 地域社会が直面する問題を理解する能力 | 一年生調査(n=33879) | 0.7%   | 2.8%  | 62.2% | 30.6% | 3.6%   |
|                        | 上級生調査(n=39955) | 0.9%   | 3.6%  | 49.1% | 39.7% | 6.8%   |
| [K] 国民が直面する問題を理解する能力   | 一年生調査(n=33867) | 0.7%   | 2.3%  | 58.7% | 34.6% | 3.6%   |
|                        | 上級生調査(n=39967) | 0.8%   | 2.9%  | 46.3% | 43.6% | 6.3%   |
| [L] 文章表現の能力            | 一年生調査(n=33886) | 0.9%   | 5.4%  | 44.0% | 43.8% | 5.9%   |
|                        | 上級生調査(n=39966) | 0.9%   | 5.3%  | 32.8% | 50.4% | 10.5%  |
| [M] 外国語の運用能力           | 一年生調査(n=33886) | 2.8%   | 11.8% | 46.1% | 33.9% | 5.4%   |
|                        | 上級生調査(n=39973) | 4.4%   | 15.0% | 42.1% | 30.8% | 7.7%   |
| [N] コミュニケーションの能力       | 一年生調査(n=33892) | 1.1%   | 3.7%  | 37.7% | 47.5% | 10.0%  |
|                        | 上級生調査(n=39969) | 1.0%   | 3.7%  | 27.8% | 51.1% | 16.4%  |
| [O] プレゼンテーションの能力       | 一年生調査(n=33868) | 0.6%   | 2.5%  | 49.6% | 40.5% | 6.8%   |
|                        | 上級生調査(n=39954) | 0.7%   | 2.5%  | 32.4% | 50.9% | 13.5%  |
| [P] 数理的な能力             | 一年生調査(n=33869) | 4.1%   | 14.8% | 54.1% | 23.9% | 3.2%   |
|                        | 上級生調査(n=39949) | 4.4%   | 14.6% | 44.9% | 30.2% | 5.9%   |
| [R] 時間を効果的に利用する能力      | 一年生調査(n=33889) | 1.6%   | 6.8%  | 40.7% | 42.6% | 8.4%   |
|                        | 上級生調査(n=39950) | 1.3%   | 6.0%  | 31.8% | 48.2% | 12.7%  |
| [S] グローバルな問題の理解        | 一年生調査(n=33865) | 0.9%   | 2.8%  | 62.2% | 30.1% | 4.0%   |
|                        | 上級生調査(n=39954) | 1.1%   | 4.0%  | 51.3% | 36.4% | 7.2%   |
| [T] 卒業後に就職するための準備の度合い  | 一年生調査(n=33883) | 1.2%   | 2.7%  | 60.2% | 31.5% | 4.4%   |
|                        | 上級生調査(n=39994) | 1.1%   | 2.7%  | 32.9% | 50.1% | 13.2%  |

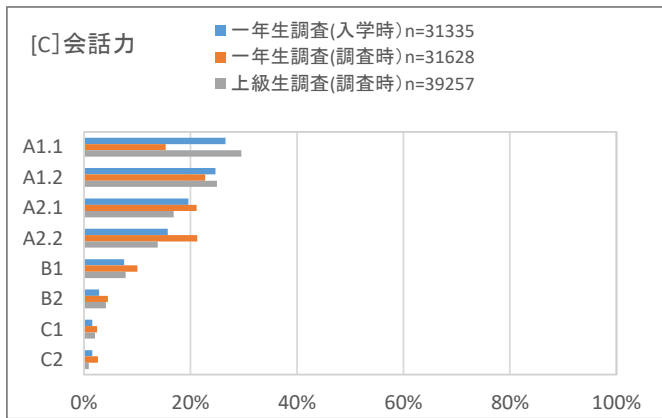
[問11]英語運用能力



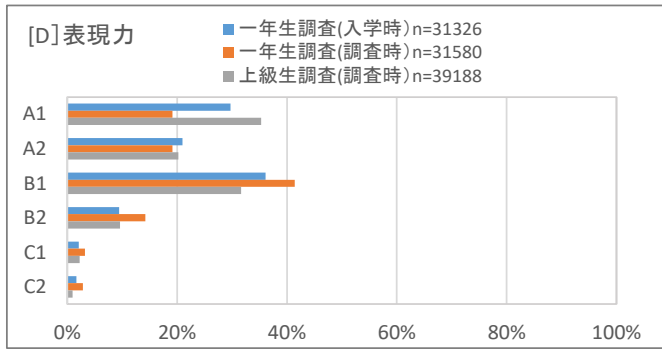
| [A] 聞く力 | 一年生調査(入学時)<br>n=31567 | 一年生調査(調査時)<br>n=31744 | 上級生調査(調査時)<br>n=39227 |
|---------|-----------------------|-----------------------|-----------------------|
| A1      | 35.4%                 | 19.8%                 | 36.6%                 |
| A2      | 28.5%                 | 29.7%                 | 28.0%                 |
| B1      | 25.4%                 | 34.8%                 | 25.7%                 |
| B2      | 5.1%                  | 8.2%                  | 5.6%                  |
| C1      | 3.2%                  | 4.0%                  | 2.8%                  |
| C2      | 2.4%                  | 3.5%                  | 1.4%                  |



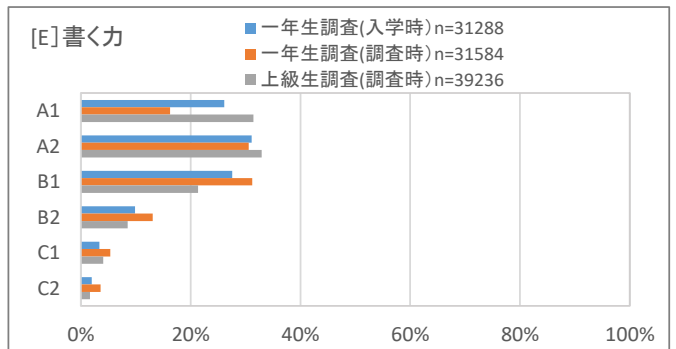
| [B] 読む力 | 一年生調査(入学時)<br>n=31490 | 一年生調査(調査時)<br>n=31697 | 上級生調査(調査時)<br>n=39295 |
|---------|-----------------------|-----------------------|-----------------------|
| A1      | 17.3%                 | 9.3%                  | 18.5%                 |
| A2      | 23.7%                 | 21.1%                 | 25.9%                 |
| B1      | 38.1%                 | 43.3%                 | 37.1%                 |
| B2      | 15.2%                 | 19.3%                 | 14.1%                 |
| C1      | 3.7%                  | 4.1%                  | 3.3%                  |
| C2      | 2.0%                  | 2.9%                  | 1.1%                  |



| [C] 会話力 | 一年生調査(入学時)<br>n=31335 | 一年生調査(調査時)<br>n=31628 | 上級生調査(調査時)<br>n=39257 |
|---------|-----------------------|-----------------------|-----------------------|
| A1.1    | 26.6%                 | 15.3%                 | 29.6%                 |
| A1.2    | 24.7%                 | 22.7%                 | 25.0%                 |
| A2.1    | 19.6%                 | 21.2%                 | 16.8%                 |
| A2.2    | 15.7%                 | 21.3%                 | 13.8%                 |
| B1      | 7.5%                  | 10.0%                 | 7.8%                  |
| B2      | 2.8%                  | 4.5%                  | 4.1%                  |
| C1      | 1.5%                  | 2.4%                  | 2.1%                  |
| C2      | 1.5%                  | 2.6%                  | 0.9%                  |



| [D] 表現力 | 一年生調査(入学時)<br>n=31326 | 一年生調査(調査時)<br>n=31580 | 上級生調査(調査時)<br>n=39188 |
|---------|-----------------------|-----------------------|-----------------------|
| A1      | 29.7%                 | 19.2%                 | 35.3%                 |
| A2      | 21.0%                 | 19.2%                 | 20.2%                 |
| B1      | 36.1%                 | 41.4%                 | 31.6%                 |
| B2      | 9.4%                  | 14.2%                 | 9.6%                  |
| C1      | 2.1%                  | 3.2%                  | 2.3%                  |
| C2      | 1.7%                  | 2.8%                  | 1.0%                  |



| [E] 書く力 | 一年生調査(入学時)<br>n=31288 | 一年生調査(調査時)<br>n=31584 | 上級生調査(調査時)<br>n=39236 |
|---------|-----------------------|-----------------------|-----------------------|
| A1      | 26.1%                 | 16.2%                 | 31.5%                 |
| A2      | 31.1%                 | 30.6%                 | 32.9%                 |
| B1      | 27.6%                 | 31.2%                 | 21.4%                 |
| B2      | 9.9%                  | 13.1%                 | 8.5%                  |
| C1      | 3.4%                  | 5.4%                  | 4.1%                  |
| C2      | 1.9%                  | 3.6%                  | 1.7%                  |

[参考]CEFRの熟達度レベルと英語検定試験のスコア対応 (目安)

|                  | 英検 | TOEIC                   |          |      |
|------------------|----|-------------------------|----------|------|
|                  |    | Listening               | Reading  |      |
| Basic User       | A1 | 身近なことについてのやりとりができるレベル   | 3級 60+   | 60+  |
| 基礎段階の言語使用者       | A2 | 日常生活や旅行で困らないレベル         | 準2級 110+ | 115+ |
| Independent User | B1 | 英語圏で勉強や通常の生活で困らないレベル    | 2級 275+  | 275+ |
| 自立した言語使用者        | B2 | 英語を使用する職場で働けるレベル        | 準1級 400+ | 385+ |
| Proficient User  | C1 | 仕事や社会で自信を持って言語を駆使できるレベル | 1級 490+  | 455+ |
| 熟達した言語使用者        | C2 | 英語を母国語とする教養ある人に近いレベル    | -        | -    |

\*TOEICスコアの数字はそれぞれのレベルに対応する最低スコアを示しています。

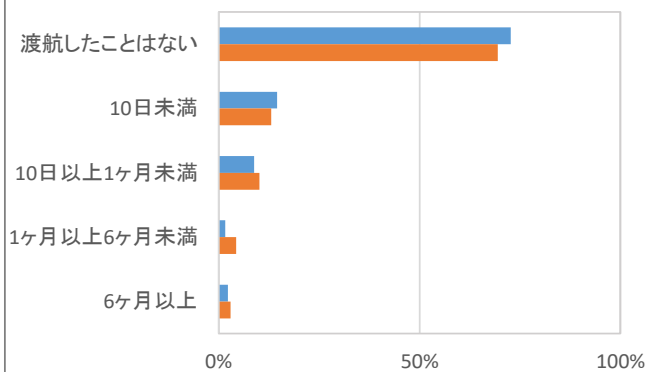
[出典]

ETS「Mapping the TOEIC and TOEIC Bridge Tests on the Common European Framework of Reference for Languages」(URL: [www.ets.org/s/toeic/pdf/toeic\\_cef\\_mapping\\_flyer.pdf](http://www.ets.org/s/toeic/pdf/toeic_cef_mapping_flyer.pdf))

公益財団法人日本英語検定協会主任研究員Jamie Dunlea「英検とCEFRとの関連性について研究プロジェクト報告」(URL: [http://www.eiken.or.jp/eiken/group/result/pdf/report\\_02.pdf](http://www.eiken.or.jp/eiken/group/result/pdf/report_02.pdf))

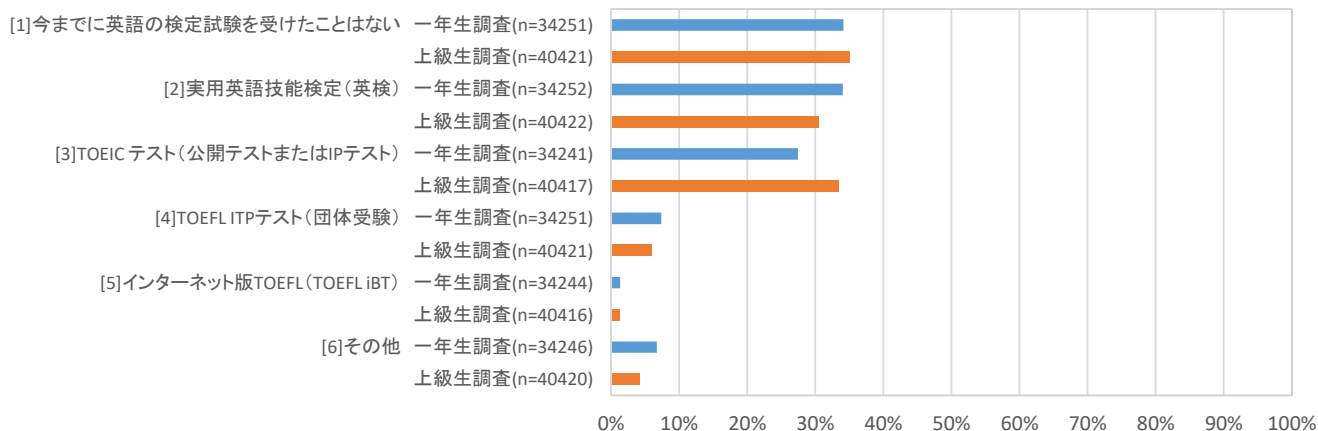
[問12]英語圏への渡航経験

■ 一年生調査(n=32539) ■ 上級生調査(n=38624)



| [問12]英語圏への渡航経験 | 一年生調査(n=32539) | 上級生調査(n=38624) |
|----------------|----------------|----------------|
| 渡航したことはない      | 72.7%          | 69.5%          |
| 10日未満          | 14.5%          | 13.1%          |
| 10日以上1ヶ月未満     | 8.8%           | 10.1%          |
| 1ヶ月以上6ヶ月未満     | 1.7%           | 4.3%           |
| 6ヶ月以上          | 2.3%           | 2.9%           |

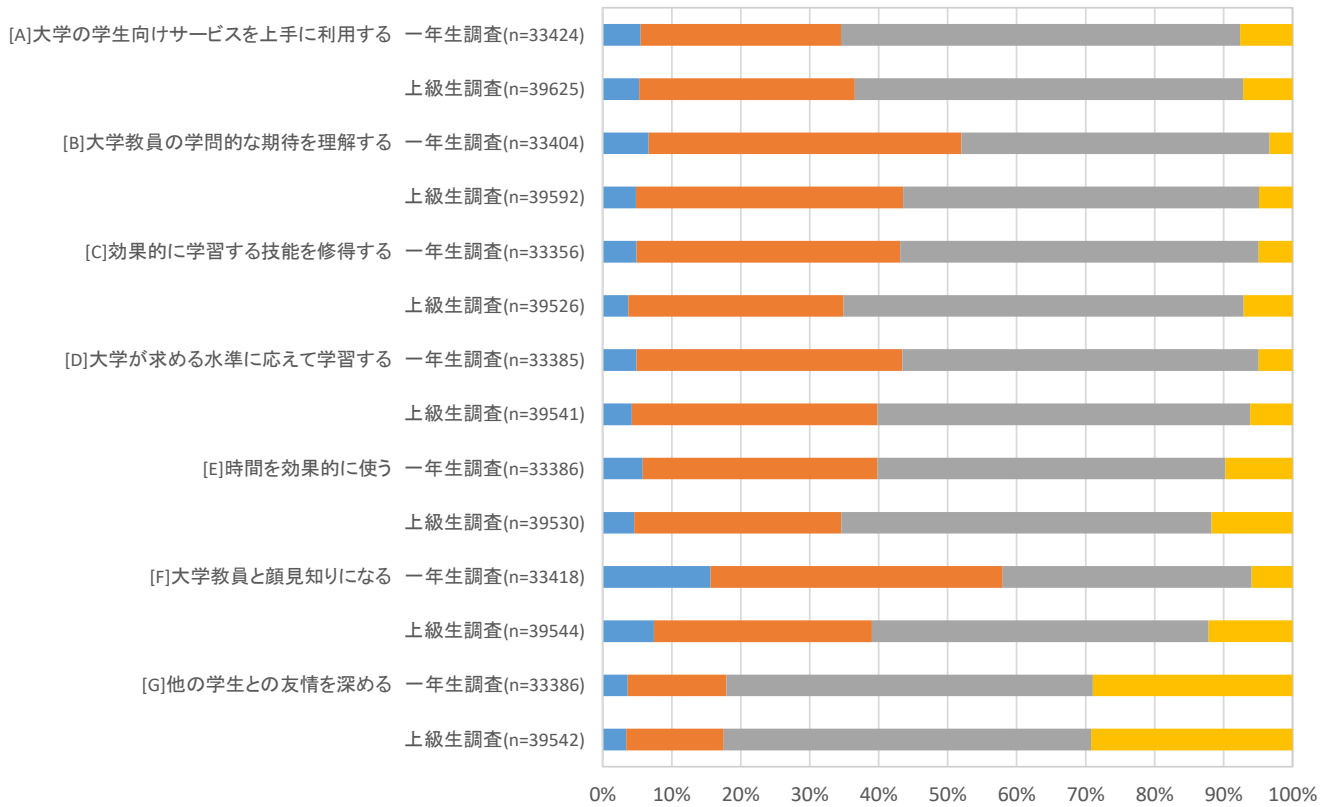
[問13]英語の検定試験の受験経験



| [問13]英語の検定試験の受験経験            |                | あてはまる |
|------------------------------|----------------|-------|
| [1] 今までに英語の検定試験を受けたことはない     | 一年生調査(n=34251) | 34.2% |
|                              | 上級生調査(n=40421) | 35.0% |
| [2] 実用英語技能検定(英検)             | 一年生調査(n=34252) | 34.0% |
|                              | 上級生調査(n=40422) | 30.5% |
| [3] TOEICテスト(公開テストまたはIPテスト)  | 一年生調査(n=34241) | 27.4% |
|                              | 上級生調査(n=40417) | 33.5% |
| [4] TOEFL ITPテスト(団体受験)       | 一年生調査(n=34251) | 7.4%  |
|                              | 上級生調査(n=40421) | 5.9%  |
| [5] インターネット版TOEFL(TOEFL iBT) | 一年生調査(n=34244) | 1.3%  |
|                              | 上級生調査(n=40416) | 1.3%  |
| [6] その他                      | 一年生調査(n=34246) | 6.7%  |
|                              | 上級生調査(n=40420) | 4.2%  |

[問14]大学生活への適応

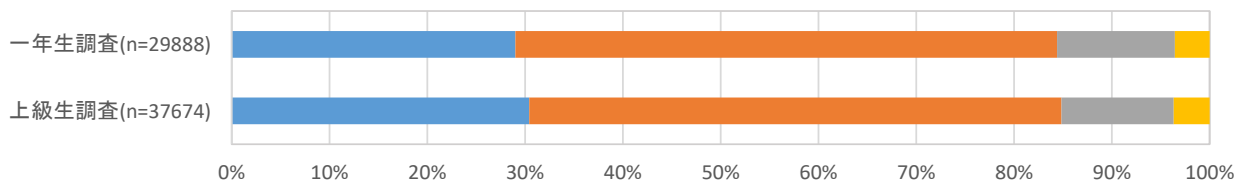
■まったくうまくいかなかった ■あまりうまくいかなかった ■いづらかうまいった ■とてもうまくいった



| [問14]大学生活への適応           |                | まったくうまくいかなかった | あまりうまくいかなかった | いづらかうまいった | とてもうまくいった |
|-------------------------|----------------|---------------|--------------|-----------|-----------|
| [A] 大学の学生向けサービスを上手に利用する | 一年生調査(n=33424) | 5.5%          | 29.0%        | 57.9%     | 7.6%      |
|                         | 上級生調査(n=39625) | 5.3%          | 31.3%        | 56.3%     | 7.2%      |
| [B] 大学教員の学問的な期待を理解する    | 一年生調査(n=33404) | 6.7%          | 45.4%        | 44.7%     | 3.3%      |
|                         | 上級生調査(n=39592) | 4.8%          | 38.7%        | 51.6%     | 4.9%      |
| [C] 効果的に学習する技能を修得する     | 一年生調査(n=33356) | 4.9%          | 38.3%        | 52.0%     | 4.9%      |
|                         | 上級生調査(n=39526) | 3.7%          | 31.2%        | 58.0%     | 7.1%      |
| [D] 大学が求める水準に応じて学習する    | 一年生調査(n=33385) | 4.9%          | 38.5%        | 51.6%     | 4.9%      |
|                         | 上級生調査(n=39541) | 4.2%          | 35.6%        | 54.0%     | 6.2%      |
| [E] 時間を効果的に使う           | 一年生調査(n=33386) | 5.8%          | 34.0%        | 50.4%     | 9.7%      |
|                         | 上級生調査(n=39530) | 4.6%          | 30.0%        | 53.7%     | 11.7%     |
| [F] 大学教員と顔見知りになる        | 一年生調査(n=33418) | 15.6%         | 42.4%        | 36.1%     | 6.0%      |
|                         | 上級生調査(n=39544) | 7.4%          | 31.6%        | 48.8%     | 12.2%     |
| [G] 他の学生との友情を深める        | 一年生調査(n=33386) | 3.6%          | 14.3%        | 53.1%     | 29.0%     |
|                         | 上級生調査(n=39542) | 3.4%          | 14.1%        | 53.3%     | 29.2%     |

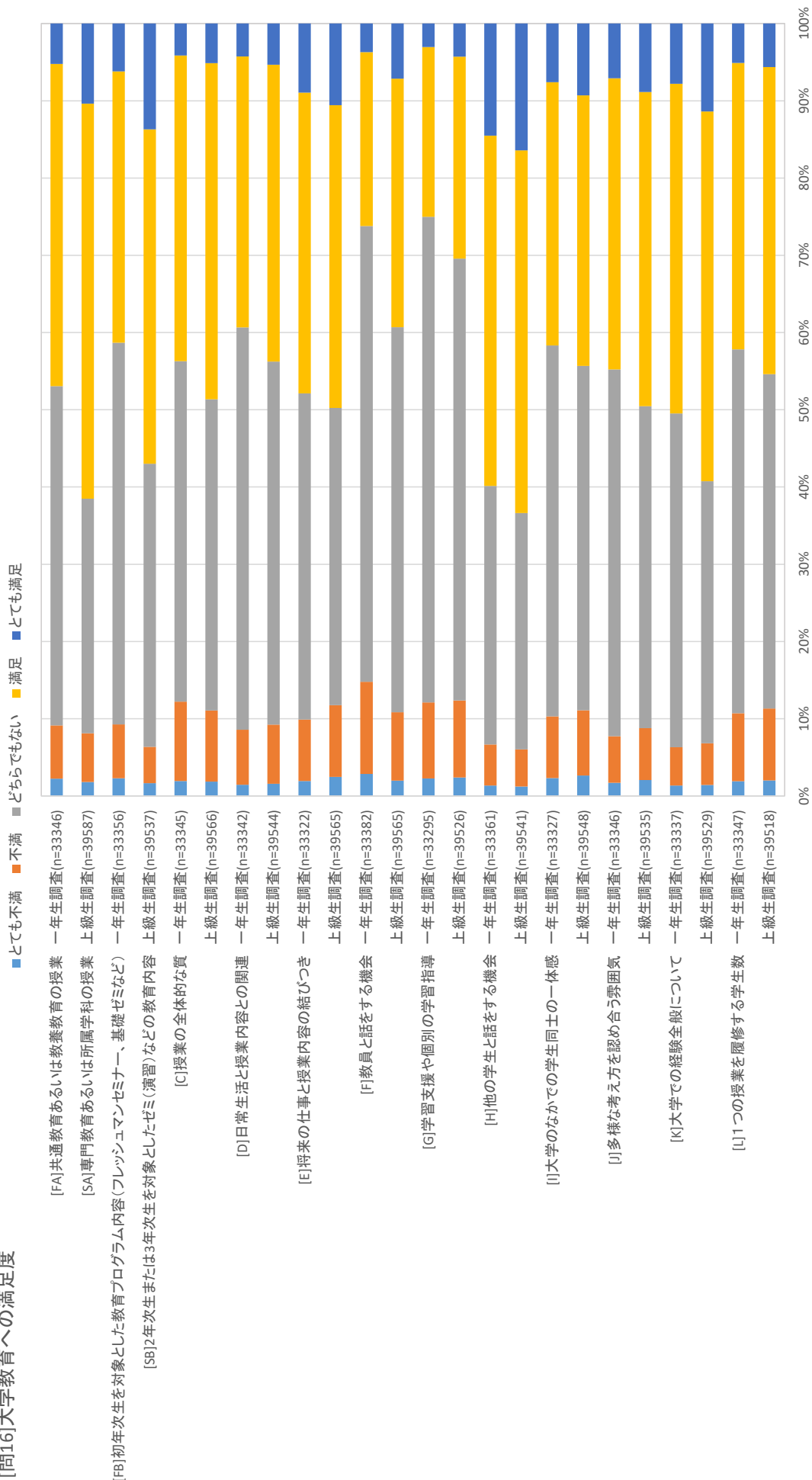
[問15]学生生活の充実度

■充実している ■まあまあ充実している ■あまり充実していない ■充実していない



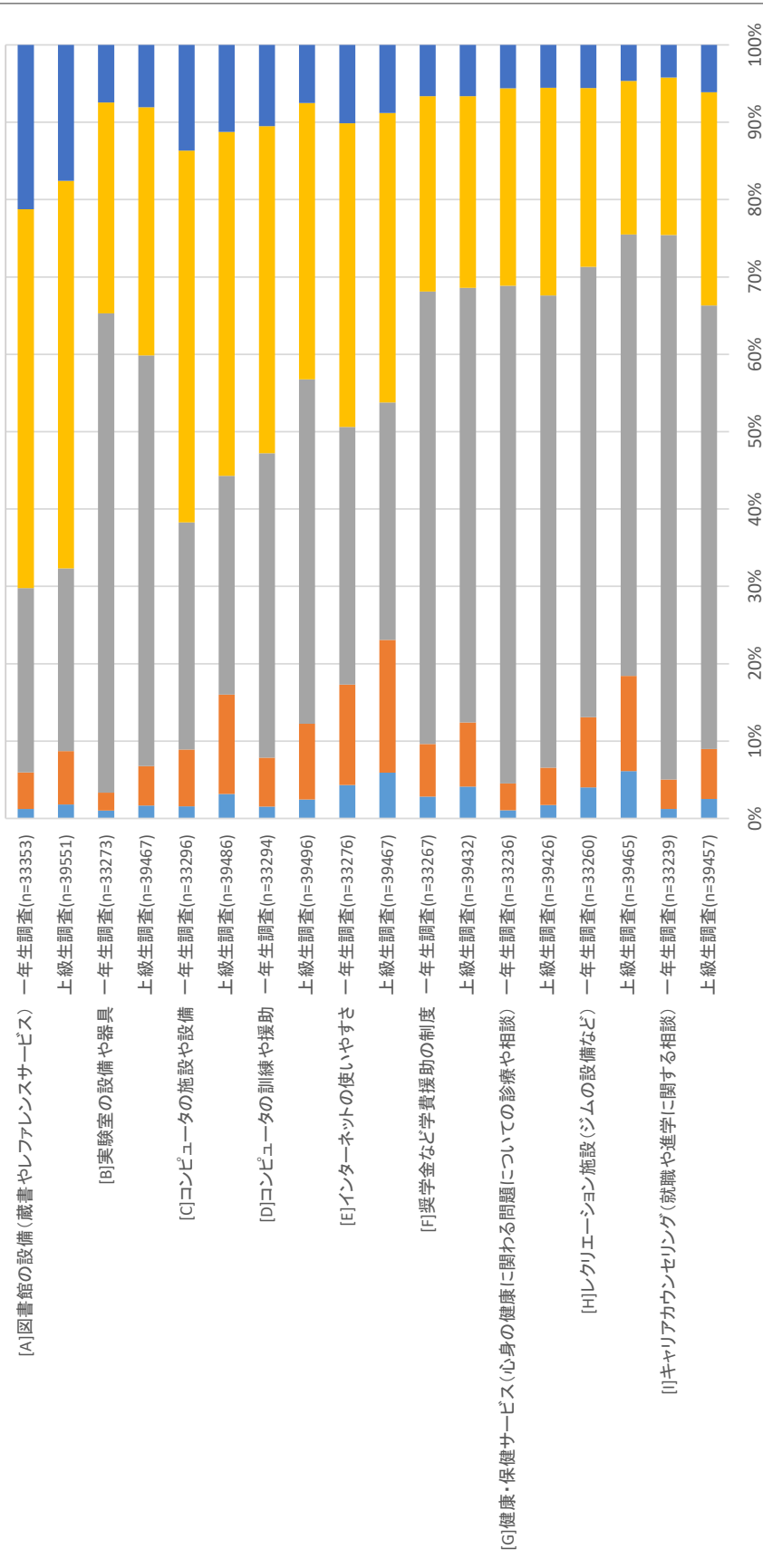
| [問15]学生生活の充実度  | 充実している | まあまあ充実している | あまり充実していない | 充実していない |
|----------------|--------|------------|------------|---------|
| 一年生調査(n=29888) | 29.0%  | 55.4%      | 12.1%      | 3.6%    |
| 上級生調査(n=37674) | 30.4%  | 54.4%      | 11.5%      | 3.7%    |

[問16]大学教育への満足度



[問17]大学の設備・支援制度への満足度

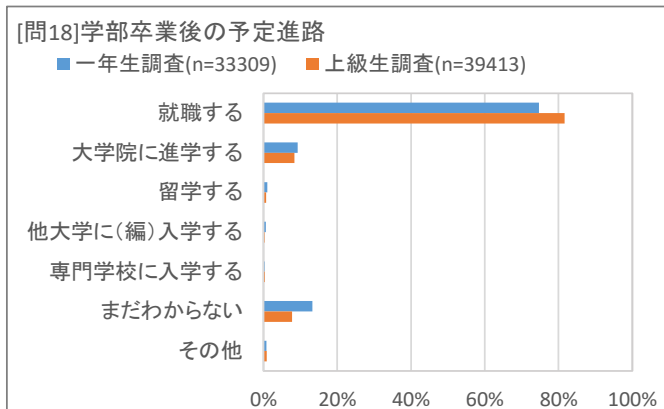
■とても不満 ■不満 ■どちらでもない ■満足 ■とても満足





| [問16]大学教育への満足度                               |                | とても不満 | 不満    | どちらでもない | 満足    | とても満足 |
|--|----------------|-------|-------|---------|-------|-------|
| [FA] 共通教育あるいは教養教育の授業                         | 一年生調査(n=33346) | 2.2%  | 6.9%  | 43.9%   | 41.7% | 5.2%  |
| [SA] 専門教育あるいは所属学科の授業                         | 上級生調査(n=39587) | 1.8%  | 6.3%  | 30.4%   | 51.2% | 10.4% |
| [FB] 初年次生を対象とした教育プログラム内容(フレッシュマンセミナー、基礎ゼミなど) | 一年生調査(n=33356) | 2.3%  | 7.0%  | 49.4%   | 35.1% | 6.2%  |
| [SB] 2年次生または3年次生を対象としたゼミ(演習)などの教育内容          | 上級生調査(n=39537) | 1.7%  | 4.7%  | 36.7%   | 43.3% | 13.7% |
| [C] 授業の全体的な質                                 | 一年生調査(n=33345) | 1.9%  | 10.3% | 44.1%   | 39.6% | 4.1%  |
|  | 上級生調査(n=39566) | 1.9%  | 9.2%  | 40.3%   | 43.5% | 5.1%  |
| [D] 日常生活と授業内容との関連                            | 一年生調査(n=33342) | 1.4%  | 7.1%  | 52.1%   | 35.1% | 4.3%  |
|  | 上級生調査(n=39544) | 1.6%  | 7.6%  | 47.0%   | 38.4% | 5.3%  |
| [E] 将来の仕事と授業内容の結びつき                          | 一年生調査(n=33322) | 1.9%  | 8.0%  | 42.2%   | 38.9% | 9.0%  |
|  | 上級生調査(n=39565) | 2.5%  | 9.3%  | 38.5%   | 39.2% | 10.6% |
| [F] 教員と話をする機会                                | 一年生調査(n=33382) | 2.8%  | 11.9% | 59.0%   | 22.5% | 3.7%  |
|  | 上級生調査(n=39565) | 2.0%  | 8.8%  | 49.9%   | 32.2% | 7.1%  |
| [G] 学習支援や個別の学習指導                             | 一年生調査(n=33295) | 2.3%  | 9.8%  | 62.9%   | 22.0% | 3.0%  |
|  | 上級生調査(n=39526) | 2.4%  | 10.0% | 57.2%   | 26.1% | 4.3%  |
| [H] 他の学生と話をする機会                              | 一年生調査(n=33361) | 1.3%  | 5.3%  | 33.5%   | 45.4% | 14.5% |
|  | 上級生調査(n=39541) | 1.2%  | 4.8%  | 30.6%   | 47.0% | 16.4% |
| [I] 大学のなかでの学生同士の一体感                          | 一年生調査(n=33327) | 2.3%  | 8.0%  | 48.0%   | 34.1% | 7.6%  |
|  | 上級生調査(n=39548) | 2.6%  | 8.5%  | 44.6%   | 35.0% | 9.3%  |
| [J] 多様な考え方を認め合う雰囲気                           | 一年生調査(n=33346) | 1.7%  | 6.0%  | 47.5%   | 37.7% | 7.1%  |
|  | 上級生調査(n=39535) | 2.1%  | 6.7%  | 41.7%   | 40.7% | 8.9%  |
| [K] 大学での経験全般について                             | 一年生調査(n=33337) | 1.3%  | 5.0%  | 43.2%   | 42.7% | 7.8%  |
|  | 上級生調査(n=39529) | 1.4%  | 5.4%  | 33.9%   | 47.9% | 11.4% |
| [L] 1つの授業を履修する学生数                            | 一年生調査(n=33347) | 1.9%  | 8.8%  | 47.1%   | 37.1% | 5.1%  |
|  | 上級生調査(n=39518) | 2.0%  | 9.3%  | 43.3%   | 39.8% | 5.6%  |

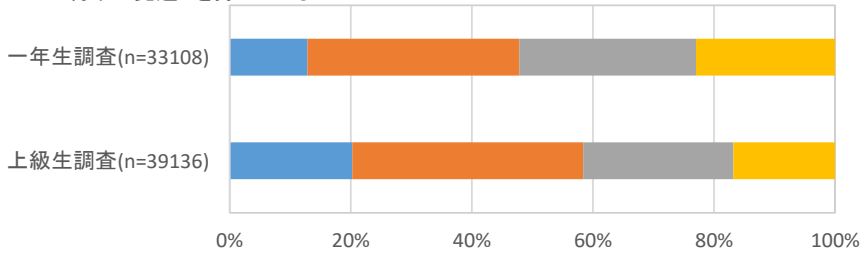
| [問17]大学の設備・支援制度への満足度                     |                | とても不満 | 不満    | どちらでもない | 満足    | とても満足 |
|--|----------------|-------|-------|---------|-------|-------|
| [A] 図書館の設備<br>(蔵書やレファレンスサービス)            | 一年生調査(n=33353) | 1.2%  | 4.7%  | 23.8%   | 49.0% | 21.2% |
|  | 上級生調査(n=39551) | 1.8%  | 6.9%  | 23.6%   | 50.1% | 17.6% |
| [B] 実験室の設備や器具                            | 一年生調査(n=33273) | 1.0%  | 2.3%  | 61.9%   | 27.3% | 7.4%  |
|  | 上級生調査(n=39467) | 1.7%  | 5.1%  | 53.1%   | 32.1% | 8.1%  |
| [C] コンピュータの施設や設備                         | 一年生調査(n=33296) | 1.5%  | 7.3%  | 29.4%   | 48.0% | 13.7% |
|  | 上級生調査(n=39486) | 3.2%  | 12.9% | 28.3%   | 44.5% | 11.2% |
| [D] コンピュータの訓練や援助                         | 一年生調査(n=33294) | 1.5%  | 6.3%  | 39.4%   | 42.3% | 10.5% |
|  | 上級生調査(n=39496) | 2.4%  | 9.8%  | 44.5%   | 35.7% | 7.5%  |
| [E] インターネットの使いやすさ                        | 一年生調査(n=33276) | 4.3%  | 13.0% | 33.3%   | 39.3% | 10.1% |
|  | 上級生調査(n=39467) | 5.9%  | 17.2% | 30.7%   | 37.4% | 8.8%  |
| [F] 奨学金など学費援助の制度                         | 一年生調査(n=33267) | 2.8%  | 6.8%  | 58.5%   | 25.2% | 6.6%  |
|  | 上級生調査(n=39432) | 4.1%  | 8.3%  | 56.2%   | 24.8% | 6.6%  |
| [G] 健康・保健サービス(心身の健康に<br>関わる問題についての診療や相談) | 一年生調査(n=33236) | 1.1%  | 3.4%  | 64.3%   | 25.6% | 5.6%  |
|  | 上級生調査(n=39426) | 1.7%  | 4.8%  | 61.0%   | 26.9% | 5.5%  |
| [H] レクリエーション施設<br>(ジムの設備など)              | 一年生調査(n=33260) | 4.0%  | 9.1%  | 58.2%   | 23.1% | 5.6%  |
|  | 上級生調査(n=39465) | 6.1%  | 12.3% | 57.1%   | 19.8% | 4.7%  |
| [I] キャリアカウンセリング<br>(就職や進学に関する相談)         | 一年生調査(n=33239) | 1.2%  | 3.8%  | 70.4%   | 20.3% | 4.2%  |
|  | 上級生調査(n=39457) | 2.5%  | 6.5%  | 57.4%   | 27.6% | 6.1%  |



| [問18]学部卒業後の予定進路 | 一年生調査(n=33309) | 上級生調査(n=39413) |
|-----------------|----------------|----------------|
| 就職する            | 74.7%          | 81.6%          |
| 大学院に進学する        | 9.3%           | 8.4%           |
| 留学する            | 1.0%           | 0.7%           |
| 他大学に(編)入学する     | 0.7%           | 0.3%           |
| 専門学校に入学する       | 0.3%           | 0.3%           |
| まだわからない         | 13.3%          | 7.8%           |
| その他             | 0.8%           | 0.9%           |

[問19]将来の見通し

- 将来の見通しを持っている+何をすべきかをわかっているし、実行もしている
- 将来の見通しを持っている+何をすべきかをわかっているが、実行はできていない
- 将来の見通しを持っている+何をすべきかわからない
- 将来の見通しを持っていない

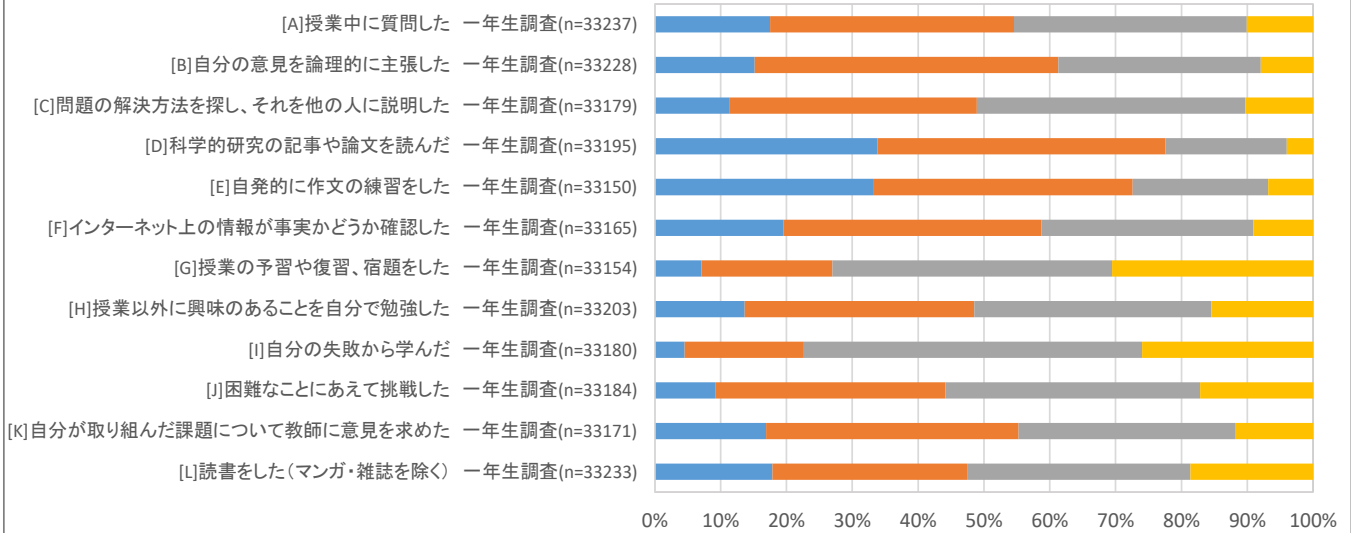


| [問19]将来の見通し                           | 一年生調査(n=33108) | 上級生調査(n=39136) |
|---------------------------------------|----------------|----------------|
| 将来の見通しを持っている+何をすべきかをわかっているし、実行もしている   | 12.8%          | 20.2%          |
| 将来の見通しを持っている+何をすべきかをわかっているが、実行はできていない | 35.0%          | 38.2%          |
| 将来の見通しを持っている+何をすべきかわからない              | 29.2%          | 24.8%          |
| 将来の見通しを持っていない                         | 23.0%          | 16.8%          |

[問24]高校3年時の学習経験

※この設問は、一年生調査にだけ含まれています。

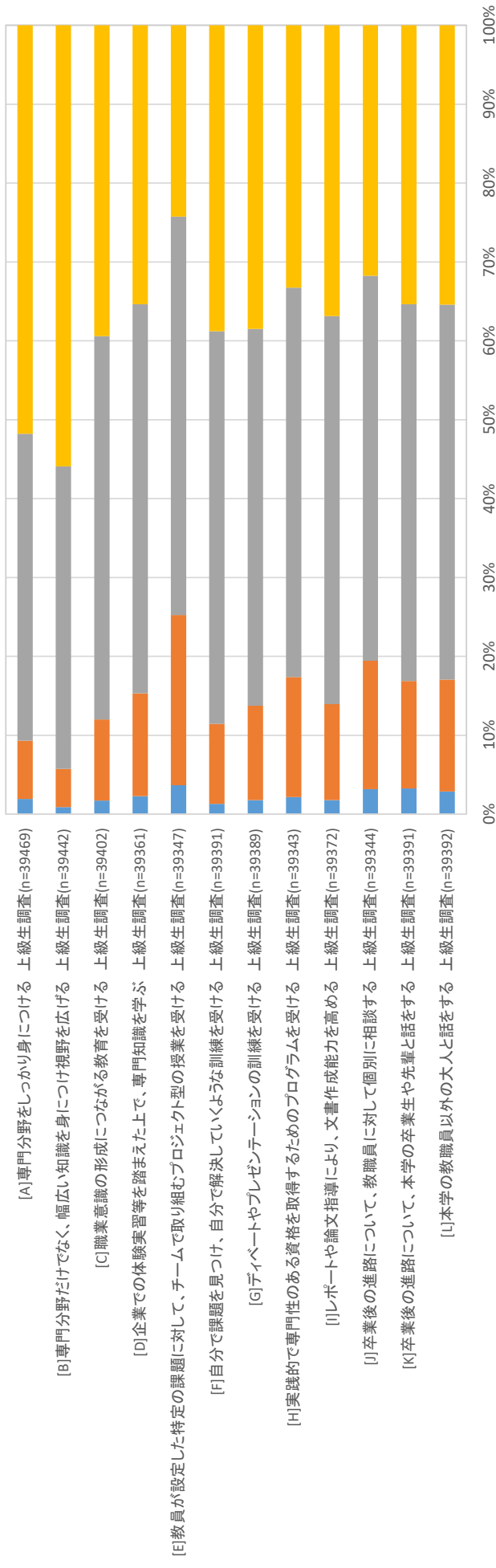
- まったくしなかった
- あまりしなかった
- ときどきした
- ひんぱんにした



| [問24]高校3年時の学習経験             | まったくしなかった | あまりしなかった | ときどきした | ひんぱんにした |
|-----------------------------|-----------|----------|--------|---------|
| [A] 授業中に質問した                | 17.5%     | 37.1%    | 35.3%  | 10.1%   |
| [B] 自分の意見を論理的に主張した          | 15.2%     | 46.1%    | 30.7%  | 8.0%    |
| [C] 問題の解決方法を探し、それを他の人に説明した  | 11.4%     | 37.5%    | 40.8%  | 10.3%   |
| [D] 科学的研究の記事や論文を読んだ         | 33.8%     | 43.7%    | 18.4%  | 4.0%    |
| [E] 自発的に作文の練習をした            | 33.2%     | 39.4%    | 20.6%  | 6.8%    |
| [F] インターネット上の情報が事実かどうか確認した  | 19.5%     | 39.2%    | 32.2%  | 9.1%    |
| [G] 授業の予習や復習、宿題をした          | 7.1%      | 19.9%    | 42.5%  | 30.5%   |
| [H] 授業以外に興味のあることを自分で勉強した    | 13.6%     | 34.9%    | 36.0%  | 15.5%   |
| [I] 自分の失敗から学んだ              | 4.5%      | 18.1%    | 51.4%  | 26.0%   |
| [J] 困難なことにあえて挑戦した           | 9.2%      | 34.9%    | 38.7%  | 17.2%   |
| [K] 自分が取り組んだ課題について教師に意見を求めた | 16.9%     | 38.4%    | 32.9%  | 11.9%   |
| [L] 読書をした(マンガ・雑誌を除く)        | 17.9%     | 29.6%    | 33.9%  | 18.6%   |

【問20】卒業後に備えて大学在学中に経験したいこと

■ そう思わない ■ どちらかといえばそう思わない ■ どちらかといえばそう思う ■ そう思う



【問20】卒業後に備えて大学在学中に経験したいこと

| Item  | そう思わない | どちらかといえばそう思わない | どちらかといえばそう思う | そう思う  |
|---|--------|----------------|--------------|-------|
| [A] 専門分野をしっかりと身につける                         | 1.9%   | 7.4%           | 38.9%        | 51.8% |
| [B] 専門分野だけでなく、幅広い知識を身につけ視野を広げる              | 0.9%   | 4.8%           | 38.3%        | 55.9% |
| [C] 職業意識の形成につながる教育を受ける                      | 1.7%   | 10.3%          | 48.6%        | 39.4% |
| [D] 企業での体験実習等を踏まえた上で、専門知識を学ぶ                | 2.3%   | 13.0%          | 49.3%        | 35.4% |
| [E] 教員が設定した特定の課題に対して、チームで取り組むプロジェクト型の授業を受ける | 3.7%   | 21.6%          | 50.5%        | 24.3% |
| [F] 自分で課題を見つけ、自分で解決していくような訓練を受ける            | 1.3%   | 10.2%          | 49.7%        | 38.8% |
| [G] デベートやプレゼンテーションの訓練を受ける                   | 1.8%   | 12.0%          | 47.8%        | 38.5% |
| [H] 実践的で専門性のある資格を取得するためのプログラムを受ける           | 2.2%   | 15.2%          | 49.4%        | 33.3% |
| [I] レポートや論文指導により、文書作成能力を高める                 | 1.8%   | 12.2%          | 49.2%        | 36.9% |
| [J] 卒業後の進路について、教職員に対して個別に相談する               | 3.2%   | 16.3%          | 48.8%        | 31.7% |
| [K] 卒業後の進路について、本学の卒業生や先輩と話をする               | 3.3%   | 13.6%          | 47.7%        | 35.4% |
| [L] 本学の教職員以外の大人と話をする                        | 2.9%   | 14.2%          | 47.5%        | 35.4% |